

WAREMA WAREMA
WAREMA WAREMA
WAREMA WAREMA
WAREMA[®]
Sonnenschutztechnik
WAREMA WAREMA
WAREMA WAREMA
WAREMA WAREMA
WAREMA WAREMA

WAREMA Fassaden-Markisen und Markisoletten





Fassaden-Markise

PRODUKT

WAREMA Fassaden-Markisen passen sich fast jeder Fassade harmonisch an. Die Markise eignet sich besonders für die Verschattung von schrägen und senkrechten Fassadenflächen (siehe Schemazeichnungen). Sie kann auch über mehrere Geschosse dem Verlauf der Fassade angepaßt werden, bis zu einer Höhe von 5500 mm.

Die Fassaden-Markise läuft in ihren Führungsschienen perfekt vor senkrechten und schrägen Fensterflächen und benötigt nur 30 Grad Neigung im Schrägbereich. Fassaden-Markisen und Markisoletten können optimal miteinander kombiniert werden. Sie werden sowohl im Wohn- als auch im Objektbereich gerne angewendet.



Die WAREMA Fassaden-Markisen passen sich jedem Fassadenverlauf an, selbst ein mehrgeschossiger Verlauf der Anlage ist möglich.



Durch die WAREMA Fassaden-Markise werden schräge und senkrechte Fensterflächen optimal beschattet.



Fassaden-Markise
Typ 200

- 1 Blende
- 2 Tuchwelle
- 3 Behang
- 4 Führungsprofil
- 5 Leitrohr
- 6 Windlastträger
- 7 Fallrohr
- 8 Antrieb

WELLENSYSTEM

Das WAREMA Wellensystem besteht aus Tuchwelle (2), Leitrohr (5), Windlastträger (6) und Fallrohr (7). Die Tuchwelle ist aus hochwertig verzinktem Stahlrohr und pulverbeschichtet.

Das Leitrohr ist ein Aluminium-Rundprofil, das für die Umlenkung des Markisentuches in den Knickpunkten innen oder außen sorgt. Die Windlastträger aus Aluminium-Rundprofil sind vor und hinter den Führungs-

schienen angebracht und sorgen für die Stabilisierung des Behanges bei Wind.

Das Fallrohr der WAREMA Fassaden-Markise – sichtbar mit Kedemut oder unsichtbar in einer Stoffschleife – ist beidseitig rollengelagert und sorgt durch sein Eigengewicht für eine reibungslose Behangführung und optimale Tuchspannung. Die Laufrollen des Fallrohres sind teleskopartig gelagert, um eventuelle Dehnungsbewegungen der Fassade auszugleichen.

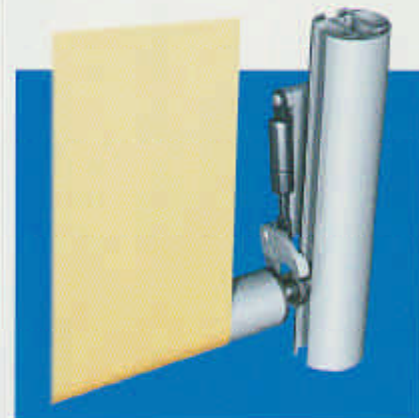


Der Verlauf der Führungsprofile ist senkrecht, schräg oder auch in den abgebildeten Kombinationen möglich.

TUCHSTRAFFER

Bei Anlagen mit Elektroantrieb und Acrylstoff verleiht der WAREMA Tuchstraffer – er ist zum Patent angemeldet! – dem ausgefahrenen Behang eine größere Spannung, als es allein durch das Gewicht des Fallstabes möglich wäre. Sein Einsatz ist besonders bei mit großem Abstand vor der Fassade montierten Markisen und bei schmalen, hohen Anlagen sinnvoll. Der Tuchspanner stabilisiert selbst kritische Eckbehänge an hohen Gebäuden.

Die Funktionsweise ist einfach. Beim Herablassen des Behanges senkt sich der Fallstab auf einen Sicherungshebel und drückt diesen nach unten. Sobald der Auslöseweg überschritten ist, schnappt der Sicherungshebel um und arretiert den Fallstab zuverlässig mit Hilfe einer Gasfeder. Die Kraft des Motors ist natürlich so ausgelegt, daß sie beim Wiederaufrollen des Stoffes den Widerstand der Gasfeder überwindet. Der Sicherungshebel rastet dann in geöffneter Stellung ein.



Der Fallstab drückt den Sicherungshebel durch sein Eigengewicht nach unten und wird durch die Kraft der Gasfeder arretiert.

Markisolette

PRODUKT

Die WAREMA Markisolette ist die Markise mit dem Ausstelleffekt. Bei der Markisolette bleibt ein in der Höhe einstellbarer Teil der Bespannung grundsätzlich senkrecht, parallel zum Fenster. Der andere Teil ist ausstellbar, das Armgestänge fällt automatisch beim Ausfahren auf die Höhe des Ausstellpunktes. Dieser ist beliebig einstellbar, wobei das Armgestänge der Markisolette bis zu 150 Grad geneigt werden kann. Das bringt angenehmen Schatten bei fast ungehinderter Sicht nach draußen.

WAREMA Markisoletten können je nach Typ bis 4000 mm breit und 3000 mm hoch werden; als gekuppelte Anlage bis 12000 mm Breite und 3000 mm Höhe.



WAREMA Markisoletten – die Markisen mit dem Ausstell-Effekt. Sie bringen angenehmen Schatten und zugleich fast ungehinderte Sicht nach draußen.



Markisolette
Typ 100

- 1 Blende
- 2 Tuchwelle
- 3 Behang
- 4 Führungsprofil
- 5 Leitrohr
- 6 Fallrohr
- 7 Ausstellgarnitur

AUSSTELLGARNITUR

Die automatisch ausfallenden Armgestänge mit Abdruckfedern können auch mit Gasdruckfedern und Hochschlagsicherung (gegen Windböen) geliefert werden. Die Arme sind im unteren Gleiter drehbar gelagert und mit dem Fallrohr verbunden. Die Fallarme sind aus Alu-Winkelprofilen, die Verbindungsschienen aus Alu-Flachmaterial. Die Gleiter in den

Führungsschienen fahren die Ausstellgarnitur bis zum Ausstellpunkt. Sie sind aus witterungsbeständigem technischem Kunststoff. Das Tuchleitrohr und das Fallrohr sind Alu-Rundprofile mit 40 mm oder 30 mm Durchmesser.

Aluminiumteile und Tuchwelle können naturfarbig, farbig eloxiert oder gemäß WAREMA bzw. RAL-Farbkarte pulverbeschichtet werden.

Führungsschienen/ Blenden

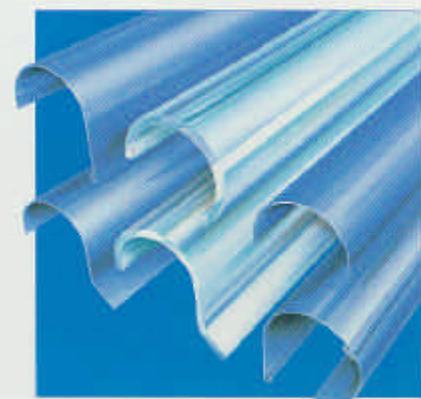
FÜHRUNGSSCHIENEN

Die Auswahl der Führungsschienen ist von den baulichen Gegebenheiten und gestalterischen Wünschen abhängig. Die Führungsschienen aus hochwertigem stranggepreßtem Aluminium werden wahlweise eloxiert oder gemäß WAREMA oder RAL-Farbkarte pulverbeschichtet. Spezielle Befestigungskonsolen sorgen für festen Halt an bauseitigem Untergrund.



BLENDEN

Viele Typen von Halbrundblenden, aus gebogenem oder stranggepreßtem Aluminium oder aus Acryl stehen zur Auswahl.



Bedienung/ Ausstattung

Sie können zwischen folgenden Bedienungsvarianten auswählen:



KURBEL-BEDIENUNG

Je nach Einbausituation sind verschiedene Gelenkplatten mit abnehmbarer oder fest montierter Kurbel lieferbar.



ELEKTRO-ANTRIEB

Der Antrieb erfolgt bequem durch einen Rohrmotor, der über einen Schalter bedient wird. Der Motor ist mit Thermoschutz und automatischer Endabschaltung ausgerüstet.

WISOTRONIC



Die WAREMA Wisotronic richtet sich bei der Steuerung der Wintergarten-Markise nach Helligkeit, Wind, Temperatur, Niederschlag und Uhrzeit. Die vorprogrammierten Daten können leicht abgelesen und auch verändert werden. Der Anschluß einer Funkuhr macht die manuelle Einstellung beim Wechsel von Sommer- und Winterzeit überflüssig.

QUATRONIC



Automatik- Steuerungen

Die WAREMA Quatronic wurde für die Steuerung von Innen- und Außensonnenschutzprodukten an kleineren und mittleren Objekten entwickelt. Die unterschiedlichen produktspezifischen Daten und Grenzwerte sind automatisch eingestellt und können durch einfaches Anwählen des jeweiligen Sonnenschutzes abgerufen werden. Durch die Dialogführung im Anzeigen-Display können Änderungen von Schaltzeiten oder Grenzwerten sowie Fahrbefehle sehr einfach vorgenommen werden. Die Quatronic beinhaltet bereits die Auswertung für Wind-, Photo-, Niederschlags-, Temperatur- und relativen Feuchtigkeitsgeber. Alle Meßsysteme sind nachrüstbar.

SUN-PROCESSOR 02



Über den WAREMA Sun-Processor kann die große Anzahl an unterschiedlichsten Sonnenschutzprodukten an mittleren und großen Objekten unabhängig voneinander überwacht und gesteuert werden. Es besteht die Möglichkeit, acht verschiedene Soll-Werte z.B. hinsichtlich Sonneneinstrahlung oder Windgeschwindigkeit einzugeben. Daher kann jedes Sonnenschutzprodukt nach Bedarf ganz individuell überwacht und gesteuert werden.

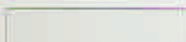
Die Steuerung erfolgt bei beiden Geräten in Abhängigkeit von: Umgebungshelligkeit, Zeit, Lamellenwinkel, Niederschlag und Windgeschwindigkeit

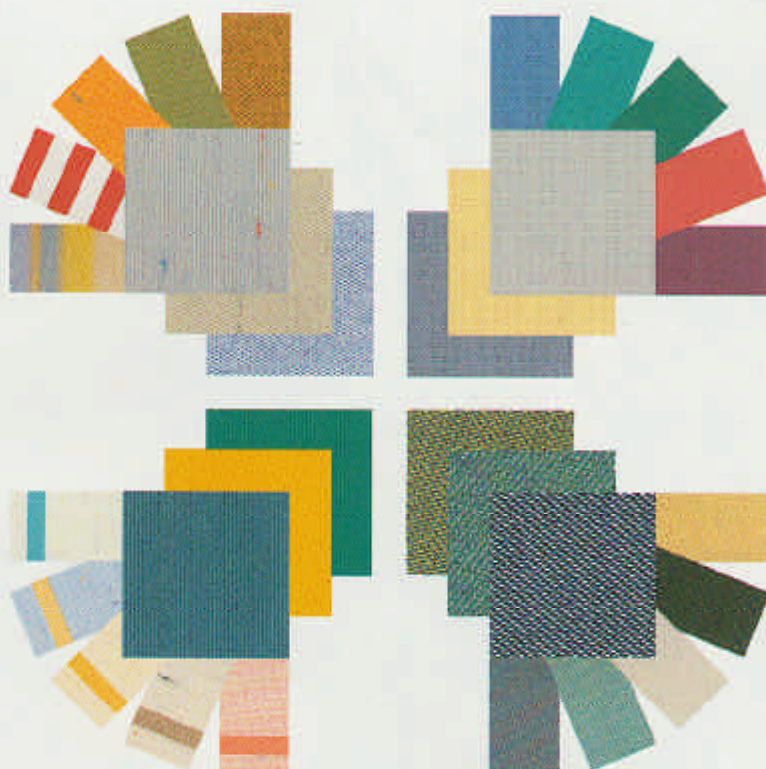
Beschichtung, Dessins und Farben

BESCHICHTUNG

Die Oberflächen der Fassaden-Markisen- oder Markisoletten-Konstruktionsteile wie Führungsschienen, Fallstäbe etc. können in Farben pulverbeschichtet oder in Natursilber bzw. farbig eloxiert werden. Sonderfarben können auf Anfrage ausgewählt werden.

Farbbeispiele:

	RAL 9016 Verkehrsweiß
	RAL 9002 Grauweiß
	RAL 9006 Weißaluminium
	RAL 1015 Hellelfenbein
	RAL 1019 Graubeige
	RAL 1021 Rapsgelb
	RAL 1007 Narzissengelb
	RAL 3000 Feuerrot
	RAL 8014 Sopiabrown
	RAL 6018 Gelbgrün
	RAL 5015 Himmelblau
	RAL 9011 Graphitschwarz



ACRYLSTOFFE

Lassen Sie sich von der Kollektionsvielfalt begeistern. Die WAREMA Stoffkollektionen mit vielen attraktiven Dessins und Farben lassen nahezu unbegrenzten Freiraum bei der individuellen Fassadengestaltung. Egal, ob Fassaden-Markise, Markisolette oder Senkrecht-Markise, unsere Kollektion wird Ihren gestalterischen Ansprüchen gerecht werden. Alle WAREMA Stoffe sind licht- und farbecht, verruttungs- und reißfest. Durch Dauerimprägnierung sind sie wasser-, öl-, fett- und schmutzabweisend sowie schnelltrocknend.

SCREEN-STOFFE

Die Screen-Stoffe aus PVC-überzogenem Glasfasergewebe halten ca. 85% der einfallenden Sonnenenergie ab. Sie sind schwer entflammbar bzw. selbstlöschend.

SOLTIS-STOFFE

Soltis-Stoffe werden unter hoher Vorspannung beschichtet. Dadurch entsteht ein extrem dimensionsstabiles und dehnungsarmes Gewebe, das auch für großflächige Beschattung geeignet ist. Soltis 92 hat geringe Verzugswerte – und das nicht nur in Kette und Schuß, sondern auch in der Diagonalen. Soltis 92 ist schwer entflammbar bzw. selbstverlöschend.